

Schnellstartanleitung

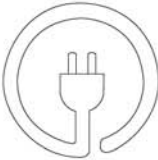
Silent Angel FX



Packungsinhalt



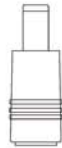
FX x 1



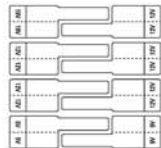
Netz Kabel x 1



DC Netz Kabel x 7



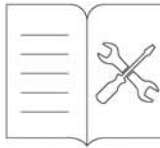
DC Adapter x 1



Spannungs-
Schildchen x 1

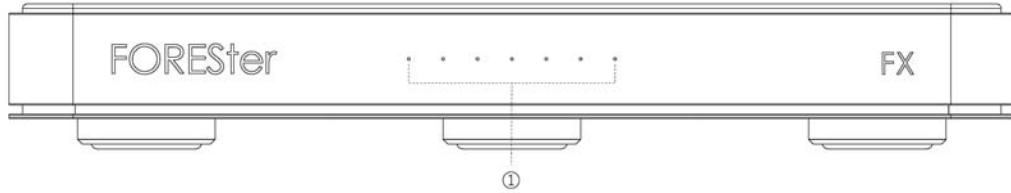


Schnellstart-
Anleitung x 1



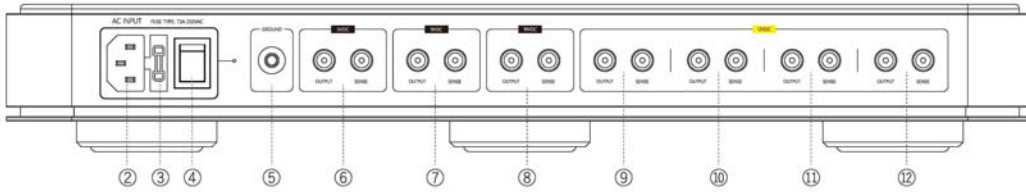
Garantiekarte x 1

Vorderseite



- ① **Statuslicht für den Stromausgang (jedes Lämpchen entspricht einem Anschluss an der Rückseite)**
 Wenn das Netzkabel angeschlossen und der Netzschalter eingeschaltet ist, dann leuchtet das blaue Licht.
 Wenn der Anschluss nicht mit einem Gerät verbunden ist und sich im Standby Modus befindet, dann leuchtet das entsprechende Lämpchen blau.
 Wenn der Anschluss mit einem Gerät verbunden und normal Strom liefert, dann leuchtet das entsprechende Lämpchen grün.
 Wenn kein Stromeingang vorhanden ist oder der Netzschalter ausgeschaltet ist, dann leuchtet kein Lämpchen.

Rückseite



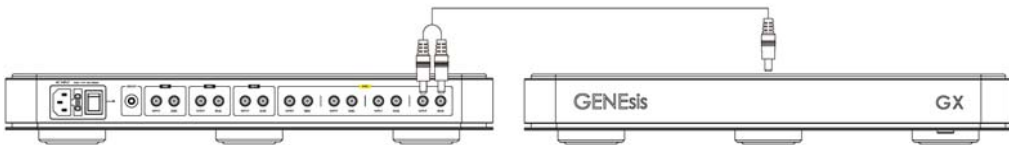
- ② **Wechselstromeingang**
Wechselstromeingang
- ③ **Sicherungshalter**
Im Sicherungshalter befindet sich eine Sicherung
- ④ **Netzschalter**
Steuert den Stromeingang
- ⑤ **Erdungsanschluss**
Verbindet mit der Erdungsbox
- ⑥ **5 V Gleichstromausgang**
5 V Gleichstromausgang / Sensor Terminal
- ⑦ **9 V Gleichstromausgang**
9 V Gleichstromausgang / Sensor Anschluss
- ⑧ **19 V Gleichstromausgang**
19 V Gleichstromausgang / Sensor Anschluss
- ⑨-⑫ **12 V Gleichstromausgang**
12 V Gleichstromausgang / Sensor Anschluss

Methoden des Gleichstromanschlusses

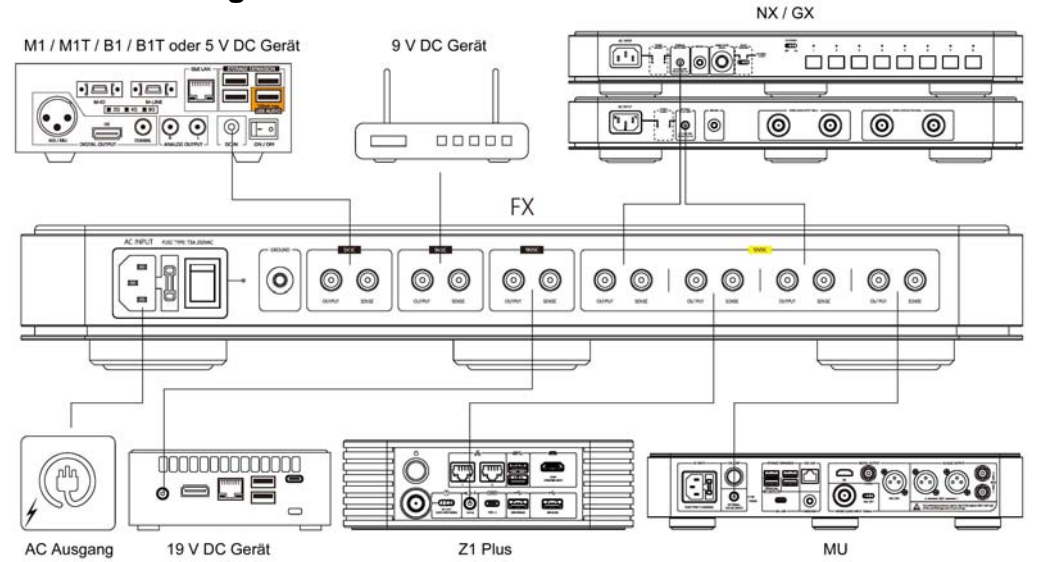
Um ein Gleichstromkabel zu verwenden, verbinden Sie bitte zuerst das Gleichstromkabel mit dem SENSE (Sensor) Anschluss des FX Geräts und dann mit dem OUTPUT Ende. Dann schließen Sie das andere Ende mit dem Gerät, welches Sie betreiben wollen.



Anmerkung 1: Führen Sie Verkabelungen nur bei ausgeschaltetem Gerät durch. **Anmerkung 2:** Überprüfen Sie, ob die Ausgangsspannung mit der Betriebsspannung des Geräts übereinstimmt. **Anmerkung 3:** Falls der falsche Anschluss verbunden ist, dann wird der Schutzmechanismus des Geräts ausgelöst. Nachdem die Verbindung korrekt ausgeführt ist, können Sie das Gerät wieder starten.



Anschlussdiagramm

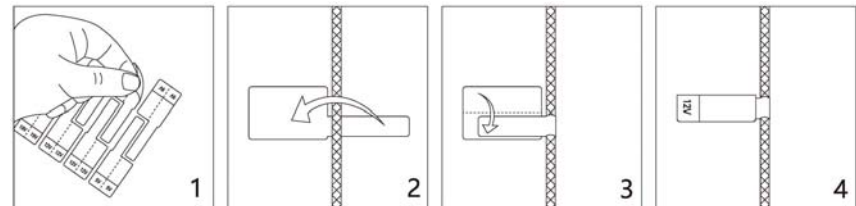


Produktfunktionen und Parameter

Modell	FX
Farbe	Silber / Schwarz
Beschreibung	Extrem rauscharme Stromversorgung mit mehreren Ausgängen
Spannungsausgang	Spannung: 5V/9V/12V/19V, maximale Ausgangsstromstärke jedes Abgangs beträgt 3 A, die maximal verfügbare Gesamtleistung beträgt 100 Watt.
Stromanforderungen (abhängig von der Region)	100 – 240 V ~ 50/60 Hz.

Spannungsschildchen

1. Wählen Sie das zu beschrifteten gewünschte Netzkabel.
2. Lösen Sie das Spannungsschildchen, welches der Spannung des angeschlossenen Netzkabels entspricht und kleben Sie es an das Eingangs-Ende des Netzkabels (oder an eine andere passende Stelle).
3. Die korrekte Art der Verwendung der Schildchen ist die folgende:



Anmerkung: Sie müssen das Spannungsschildchen mit der gleichen Spannung verwenden wie jener, an welcher das DC (Gleichstrom)-Netzkabel angeschlossen wird, um eine Beschädigung Ihres Geräts beim Anschließen zu vermeiden.